

# DIVULGAÇÃO DO INVENTÁRIO DE PROTEÇÃO DO PATRIMÔNIO CULTURAL

**O que é o Conselho Deliberativo do Patrimônio Cultural?** É um órgão que oferece assistência com a administração do município, em especial em assuntos relacionados ao patrimônio de uma comunidade. Para se constituir um conselho é necessário, primeiramente, a elaboração de uma lei de proteção do patrimônio de acordo com o Decreto-lei Nº 25, de novembro de 1937 em seu plano diretor. Sua composição é paritária, entre Estado e Sociedade, ao qual compete deliberar sobre diretrizes, políticas, atos protetivos e outras medidas correlatas à defesa e preservação do patrimônio cultural do município.

**O que é Patrimônio cultural?** Patrimônio é tudo o que criamos, valorizamos e queremos preservar: são os monumentos e obras de arte, e também as festas, músicas e danças, os folguedos e as comidas, os saberes, fazeres e falares. Tudo enfim que produzimos com as mãos, as ideias e a fantasia

**O que é o inventário de bens culturais?**

É um instrumento constitucional de preservação do Patrimônio Cultural que consiste na identificação e registro, por meio de pesquisa e levantamento, das características e particularidades de determinado bem, adotando-se para sua execução critérios técnicos objetivos e fundamentados de natureza histórica, artística, arquitetônica, sociológica, paisagística e antropológica, entre outros.



CIPOTÂNEA/MG

# BENS TOMBADOS, INVENTÁRIOS E REGISTRADOS



Banda de Congado Santa Efigênia, Nossa Senhora do Rosário e São Benedito (Celebrações)



Festa do Milho

# BENS REGISTRADOS: Federal e Estadual



Folia de Reis– NÍVEL ESTADUAL



shutterstock.com • 1422266924

Roda de Capoeira e/ou Ofício de Mestre da Capoeira – NÍVEL FEDERAL

# BENS TOMBADOS, INVENTÁRIOS E REGISTRADOS



Ponte de Ferro sobre o Rio Xopotó

# BENS TOMBADOS, INVENTÁRIOS E REGISTRADOS

Denominação/ Localidade	Categoria	Ano do inventário
Pontilhão de Ferro		2010
Praça Jonathas Pedrosa		2010
Imagem de São Caetano		2010
Imagem de N. Sra. das Dores		2010
Imagem de N. Sra. Do Rosário		2010
Imagem de São Benedito		2010
Imagem de Santa Efigênia		2010
Imagem de Santo Antônio		2010
Imagem de São Roque		2010
Artesanato de Palha de Milho		2010
Casa Paroquial		2011
Residência á Rua Francisco Pedrosa, 55		2011
Prédio da Prefeitura		2011
Casa da cultura		2011
Sobrado à Rua Capitão Gomes, 5		2011
Igreja Matriz de São Caetano		2011
Residência à Rua Capitão Gomes, 9		2011
Praça Honório Teixeira		2011
Busto do Padre Argemiro		2011
Jubileu de São Caetano		2011
Festa do Milho		2011



## Mapa Urbano Distrito-Sede de Cipotânea

Fonte: Prefeitura Municipal de Cipotânea, 2011  
Google Earth, 2011

### LEGENDA

- Bens inventariados em 2011
- Bens inventariados em anos anteriores
- Bens a inventariar
- Quadras e Campo de Futebol
- Arruamento
- Hidrografia
- Limite da Área Inventariável

### ÁREAS INVENTARIÁVEIS

#### Etapa 1 - Seção I

##### ● Bens a inventariar

- 24 - Residência à Praça Nair Barbosa, 42
- 25 - Residência à Rua Coronel José Laureano, 51
- 26 - Residência à Rua Coronel José Laureano, 98
- 27 - Residência à Rua Francisca Pedrosa, 55
- 28 - Residência à Rua Coronel Teixeira, s/n
- 29 - Residência à Rua Coronel Teixeira, 49
- 30 - Residência à Praça Nair Barbosa, s/n
- 31 - Residência à Praça Nair Barbosa, 41
- 32 - Residência à Rua Capitão Gomes, 4
- 33 - Residência à Rua São José, 115
- 34 - Residência à Rua São José, 102
- 35 - Residência à Rua Coronel Moreira, 71
- 36 - Casa dos Artesãos
- 37 - Hospital São Caetano
- 38 - Igreja do Carmo
- 39 - Centro de Saúde
- 40 - E.E. José Dias Pedrosa
- 41 - Campo de Futebol
- 42 - Acervo da Biblioteca (Câmara Municipal)
- 43 - Acervo da Casa da Cultura
- 44 - Rio Xopotó

##### ● Bens inventariados em anos anteriores

- 3 - Pontilhão de Ferro
- 4 - Praça Jonathas Pedrosa
- 5 - Imagem de São Caetano
- 6 - Imagem de N. Sra. das Dores
- 7 - Imagem de N. Sra. do Rosário
- 8 - Imagem de São Benedito
- 9 - Imagem de Santa Efigênia
- 10 - Imagem de Santo Antônio
- 11 - Imagem de São Roque
- 12 - Artesanato de Palha de Milho

##### ● Bens inventariados em 2011

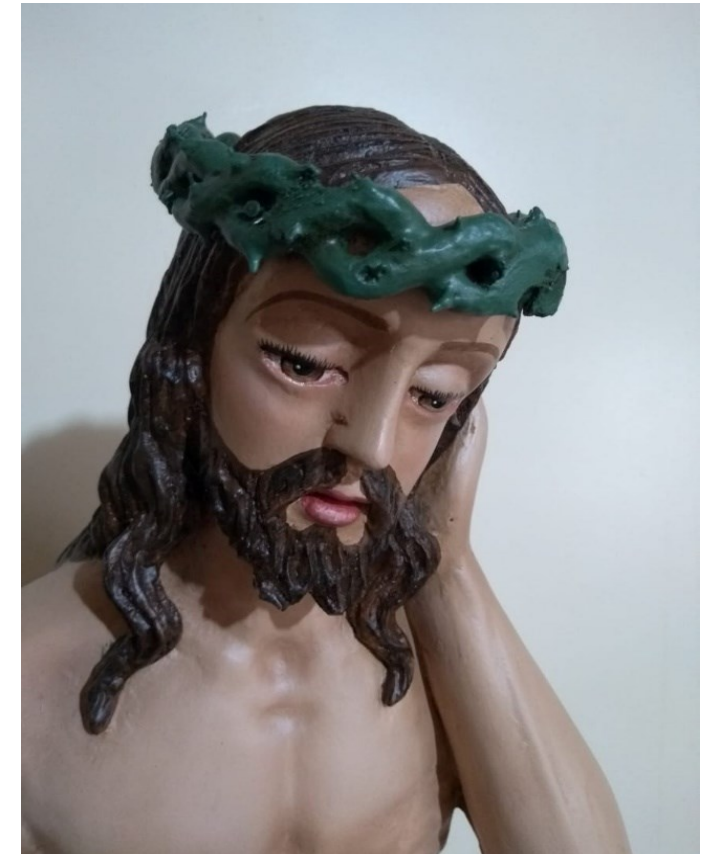
- 13 - Casa Paroquial
- 14 - Residência à Rua Francisca Pedrosa, 55
- 15 - Prédio da Prefeitura
- 16 - Casa da Cultura
- 17 - Sobrado à Rua Capitão Gomes, 5
- 18 - Igreja Matriz de São Caetano
- 19 - Residência à Rua Capitão Gomes, 9
- 20 - Praça Honório Teixeira
- 21 - Busto do Padre Argemiro
- 22 - Jubileu de São Caetano
- 23 - Festa do Milho\*

\*área de ocorrência: todo o município

# BENS LEVANTADOS EM 2020

## IMAGEM DO BOM JESUS DA PACIÊNCIA

A imagem de Bom Jesus da Paciência é parte importante do acervo religioso e ícone de grande relevância da religiosidade local. É padroeiro do distrito rural de mesmo nome, Paciência, além de possuir muitos devotos em toda a região. O registro da imagem como patrimônio histórico local, é a afirmação do imaginário e da crença quanto às manifestações de origens seculares sobre a imagem cuja devoção local é grande e marcante no município de Cipotânea.



## CRUCIFIXO

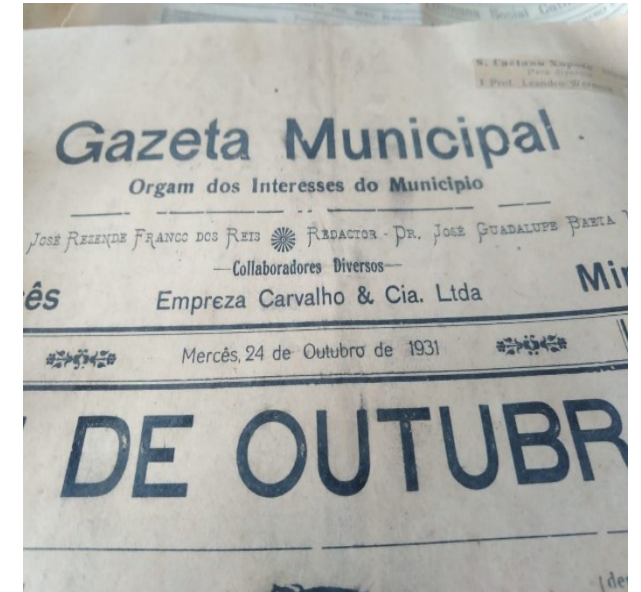
A imagem do Cristo Crucificado é o símbolo máximo do cristianismo. É peça de grande importância que compõe o conjunto de imagens sacras do acervo da Paróquia de São Caetano e objeto de grande apreço por parte da comunidade Xopotense. O registro da peça como patrimônio histórico local, é a afirmação do imaginário e da crença quanto às manifestações de origens seculares sobre seu significado, cuja devoção local é grande e marcante no município de Cipotânea



# BENS LEVANTADOS EM 2020

## BIBLIOTECA XOPOTOENSE

A biblioteca Xopotoense é um importante patrimônio da comunidade de Cipotânea. Sua existência e manutenção, contribui e estimula estudantes, professores e pesquisadores a terem acesso a obras raras e pouco disponíveis nas bibliotecas do país. Preservar seu acervo é de grande relevância para a comunidade local e regional, já que cumpre seu papel de mediar conhecimento e informação à população e de vital importância para a manutenção e o desenvolvimento educacional dos que compartilham e utilização o acervo da biblioteca.





# BENS LEVANTADOS EM 2020

## OFICLIDE

O Oficlíde (Ophiclíde) é um instrumento de grande relevância na história dos instrumentos de sopro no Mundo, sendo esse, o antecessor da família dos saxofones. Chegou ao Brasil na metade do século XIX tendo sido muito utilizado pelos músicos de tocavam “choro”, gênero esse genuinamente brasileiro que “nasceu” no Rio de Janeiro em meados do século XIX. Sua utilização caiu em desuso na entrada do século XX em função do sucesso do Saxofone e muitos desses instrumentos acabaram por ser “ignorados” e “deixados de lado” e por muitas vezes descartados. O registro do instrumento como patrimônio histórico local, contribuirá para sua manutenção e preservação, oportunizando assim, sua utilização, contribuindo para manter viva a memória não apenas do instrumento mas também, um estilo de timbre, som e música oportunizado por sua utilização na preservação da memória de um estilo musical popular nacional, desenvolvida no século XIX no Brasil.



# BENS LEVANTADOS EM 2020

## BIBLIOTECA PROFESSOR LEANDRO GOMES DA SILVA WERNECK

A Biblioteca Professor Leandro Gomes da Silva Werneck é um patrimônio da comunidade de Cipotânea. Sua existência e manutenção, contribui e estimula seus moradores a terem acesso ao conhecimento acumulado por anos, guardado e cuidado pela biblioteca e de fácil e livre acesso a todos do município e até fora dele. Sua relevância para a comunidade local e regional é grande, já que cumpre seu papel de mediar conhecimento e informação à população e de vital importância para a manutenção e o desenvolvimento educacional dos que compartilham e utilização o acervo da biblioteca.



# BENS LEVANTADOS EM 2020

## CORPORAÇÃO MUSICAL SANTA CECÍLIA

A Banda Santa Cecília é parte fundamental da cultura local. Suas performances e influência na formação musical daquela comunidade é de grande relevância para a cidade. Sua preservação e as medidas que podem ser desencadeadas após isso, são de extrema importância para a permanência de sua existência e manutenção de suas atividades.

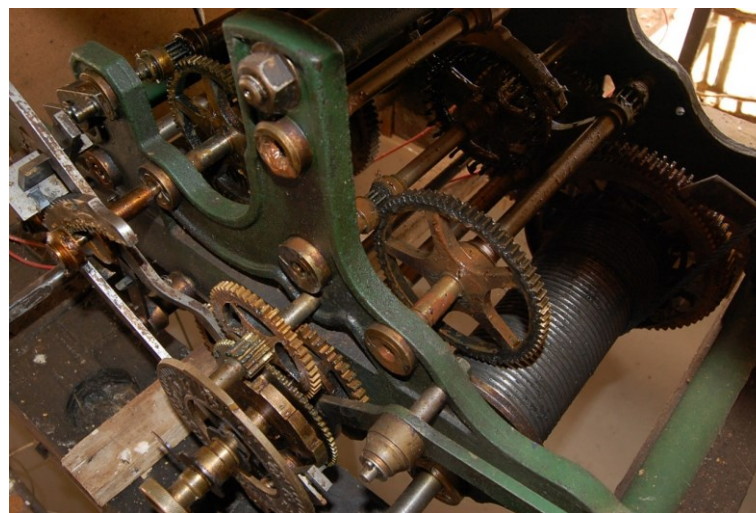


# BENS ATUALIZADOS EM 2021

## RELÓGIO IGREJA DE SÃO CAETANO

O relógio da Igreja de São Caetano é um legítimo relógio Michelini, adquirido em meados do século XX pelo Padre Argemiro. O relógio permanece em perfeito funcionamento, acionando os sinos a cada 30 minutos.

Indica-se a continuidade da manutenção constante da peça, além de avaliações periódicas de profissionais capacitados para o manutenção de seu bom funcionamento. Demais intervenções devem ser criteriosamente avaliadas por profissional especializado e previamente comunicadas aos órgãos de preservação responsáveis pelo bem.



# BENS ATUALIZADOS EM 2021

## SENHOR MORTO

A Imagem do Senhor Morto pertenceu à centenária Igreja Matriz de Cipotânea, demolida em 1954. Logo, é umas das mais tradicionais e importantes imagens da Igreja de São Caetano, representando a tradicional fé cristã, cujos valores históricos e artísticos devem ser valorizados como testemunhos de sua época e preservados.

Vistoria periódica; limpeza frequente; evitar alterações drásticas de umidade no local; proteção e monitoramento para verificar a eficácia das ações. Demais intervenções devem ser criteriosamente avaliadas por profissional especializado e previamente comunicadas aos órgãos de preservação responsáveis pelo bem.



# BENS ATUALIZADOS EM 2021

## HARMÔNIO DA IGREJA DE SÃO CAETANO

O Harmônio da Igreja de São Caetano de Cipotânea é um tradicional modelo do fabricante J. Edmundo Bohn S.A., importante produtor de órgãos e harmônios no século XX, no Brasil. O instrumento é considerado uma relíquia e faz parte do imaginário de celebrações da liturgia cristã. Indica-se a restauração completa da peça, além de avaliações periódicas de profissionais capacitados para o manutenção de seu bom funcionamento. Demais intervenções devem ser criteriosamente avaliadas por profissional especializado e previamente comunicadas aos órgãos de preservação responsáveis pelo bem.



# BENS ATUALIZADOS EM 2021

## SINOS DA IGREJA DE SÃO CAETANO

Conjunto de sinos datados de 1891. Configuram, além de importantes remanescentes materiais do século XIX, parte do imaginário local, cujas badaladas embalam o cotidiano da comunidade, dias de festa, procissões, e outras ocasiões.

Monitoramento com vistorias periódicas; realizar limpeza frequente com trincha de pelos macios; evitar presença de umidade; cuidado no manuseio e manter acondicionada em local arejado. Demais intervenções devem ser criteriosamente avaliadas por profissional especializado e previamente comunicadas aos órgãos de preservação responsáveis pelo bem.



# BENS ATUALIZADOS EM 2021

## FERRO DE HÓSTIA

O ferro de hóstia é um tradicional instrumento da liturgia cristã, usado por muitos anos para fabricação de hóstias de modo artesanal. É um objeto que marca a história local e encontra-se em exposição no museu da cidade.

Realizar limpeza frequente; evitar presença de umidade; cuidado no manuseio. Demais intervenções devem ser criteriosamente avaliadas por profissional especializado e previamente comunicadas aos órgãos de preservação responsáveis pelo bem.





# BENS ATUALIZADOS EM 2021

## MATRACA

A matraca é um tradicional instrumento percussivo que com fundamental papel nas celebrações religiosas da Semana Santa. Atualmente, o objeto encontra-se exposto no museu da cidade.

Realizar limpeza frequente; evitar presença de umidade; cuidado no manuseio. Demais intervenções devem ser criteriosamente avaliadas por profissional especializado e previamente comunicadas aos órgãos de preservação responsáveis pelo bem.

